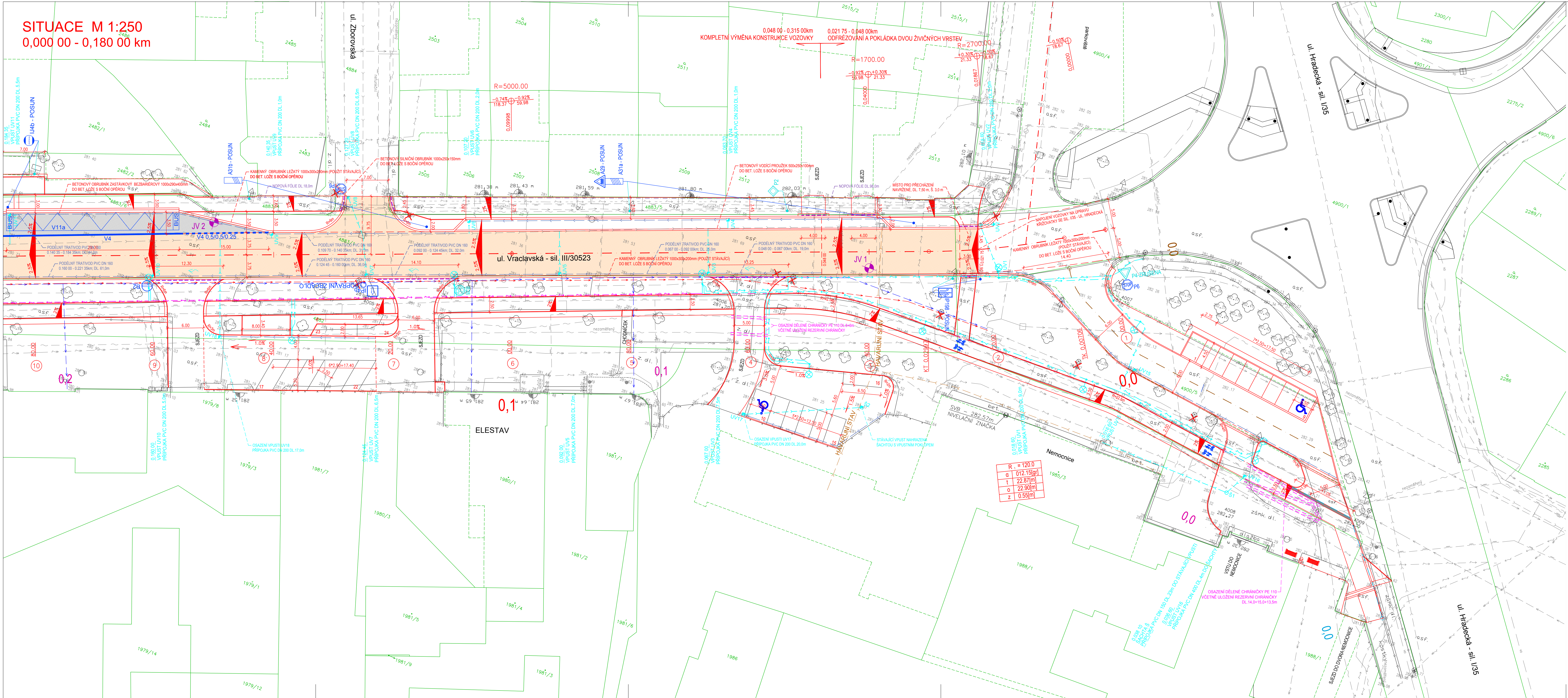


SITUACE M 1:250
0,000 00 - 0,180 00 km



VRSTVY VOZOVKY Z JÁDROVÝCH VRTŮ

- JV 1 • ASFALTOVÝ BETON TL.40mm
• ASFALTOVÝ BETON TL.75mm
• DLAŽBA TL.170mm
- JV 2 • ASFALTOVÝ BETON TL.60mm
• ASFALTOVÝ BETON TL.50mm
• DLAŽBA TL.170mm
- JV 3 • ASFALTOVÝ BETON TL.40mm
• ASFALTOVÝ BETON TL.35mm
• ASFALTOVÝ BETON TL.45mm
• OBALOVANÉ KAMENIVO TL.80mm
• OBALOVANÉ KAMENIVO TL.90mm

LEGENDA INŽENÝRSKÝCH SÍTÍ STÁVAJÍCÍCH

- KANALIZACE
VODOVOD
VODOVOD – VYTÝČENÝ
VODOVOD – REKONSTRUKCE (SAMOSTATNÁ PD)
PLYNOVOD STL
PODZEMNÍ VEDENÍ NN
NADZEMNÍ VEDENÍ NN
PODZEMNÍ VEDENÍ VN
SDĚLOVACÍ KABEL
SDĚLOVACÍ VEDENÍ VRCHNÍ
VEDENÍ VEŘEJNÉHO OSVĚTLENÍ

LEGENDA

- STÁVAJÍCÍ STAV
NOVÝ STAV
HRANICE POZEMKŮ DLE KN
TRATIVOD
NÁVRH VEŘEJNÉHO OSVĚTLENÍ
NÁVRH VEŘEJNÉHO OSVĚTLENÍ PROVEDENÝ PROTAKEM
CHRAŇKA – SDĚLOVACÍ VEDENÍ
- ULIČNÍ VPUST STÁVAJÍCÍ
ULIČNÍ VPUST STÁVAJÍCÍ RUŠENÁ
ULIČNÍ VPUST NOVÁ
STOŽAR VEŘEJNÉHO OSVĚTLENÍ STÁVAJÍCÍ
STOŽAR VEŘEJNÉHO OSVĚTLENÍ RUŠENÝ
STOŽAR VEŘEJNÉHO OSVĚTLENÍ NOVÝ
LAVIČKA S OPĚRADLEM
ODPADKOVÝ KOŠ
DOPRAVNÍ ZNAČKY STÁVAJÍCÍ
DOPRAVNÍ ZNAČKY NOVÉ

LEGENDA POVRCHŮ

- VOZOVKA – ZNÁČNÝ KRYT
AUTOBUSOVÉ ZÁLMY – CEMENTOBETONOVÝ KRYT
SNIŽENÝ OBRUBNÍK VÝŠKY 0,02m

Podzemní vedení jsou zakreslena informativně.
Před zahájením stavebních prací je nutno
požádat o podrobné vytyčení!
SOUŘADNICOVÝ SYSTÉM: S-JTSK
VÝŠKOVÝ SYSTÉM: Bpv

DIL 2 DIL 1

SO 101

Kredit:	ING. S. SAFRANKOVÁ		
Zpracoval:	ING. S. SAFRANKOVÁ		
Zdroj, projektant:	ING. S. SAFRANKOVÁ		
Hlavní projektant:	ING. B. SHEJBAL		
Technická kontrola:	ING. Z. NEUDERT		
Kraj:	PAROUBSKÝ	Okres:	OSTRÁVÁ
Investor:	SUS PAROUBSKÉHO KRAJE	Obec:	VYSOKÉ MYTO
Alce:	ULICE VRACLAVSKÁ - STAVEBNÍ ÚPRÁVY, VYSOKÉ MYTO		
Objekt:	SO 101 SILNICE III/30523 - UL. VRACLAVSKÁ		
Období:	SITUACE - 0,000 00 - 0,180 00 km		
Stupeň:	PDPS		
Zak. č.:	4364 - 18 - 4		
Arch. č.:	3692		
Datum:	05/2021		
Formát:	12 A4		
Mřížka:	1 : 250	Číslo p.ř. výřezu:	D.1.2.1
Kdy:			